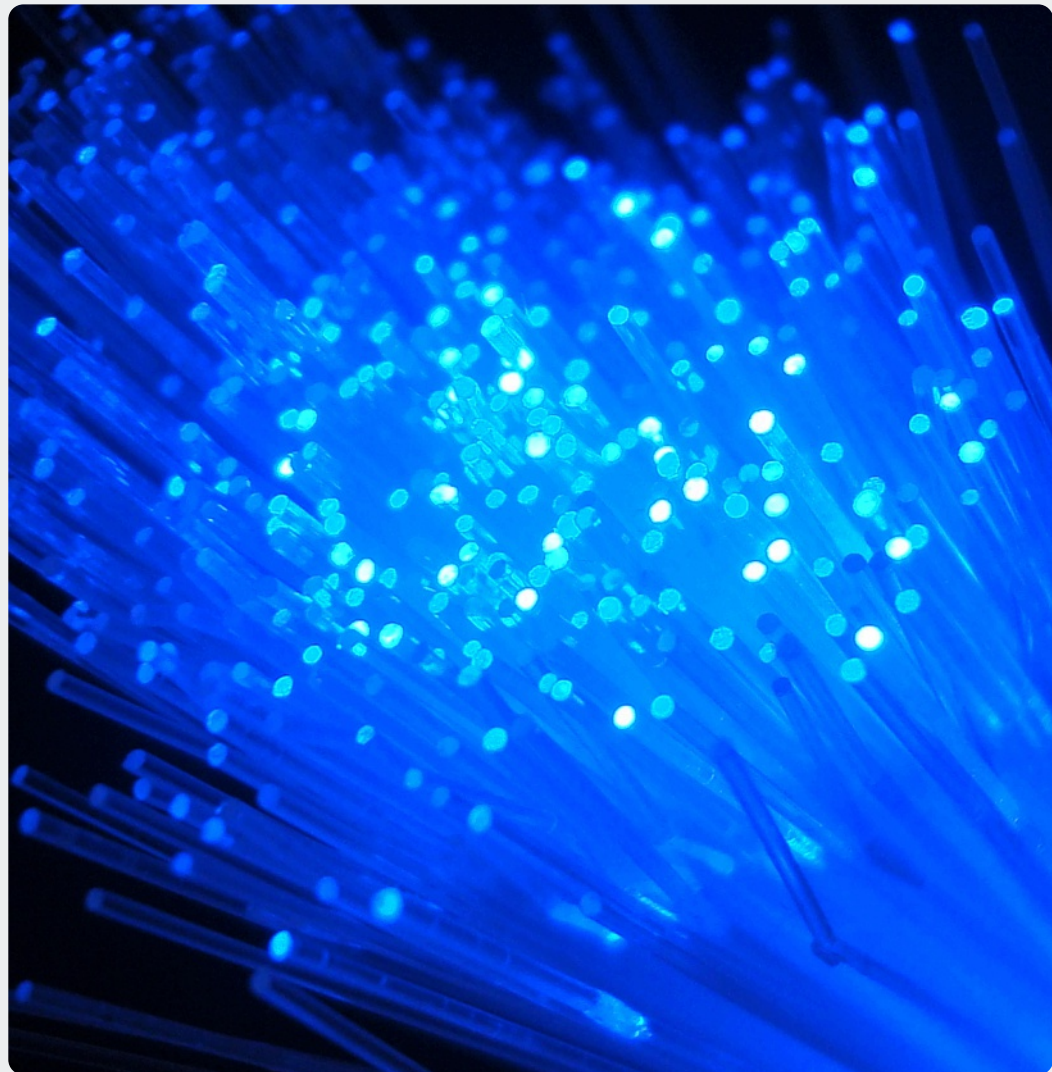




Moskito Strom - LWL

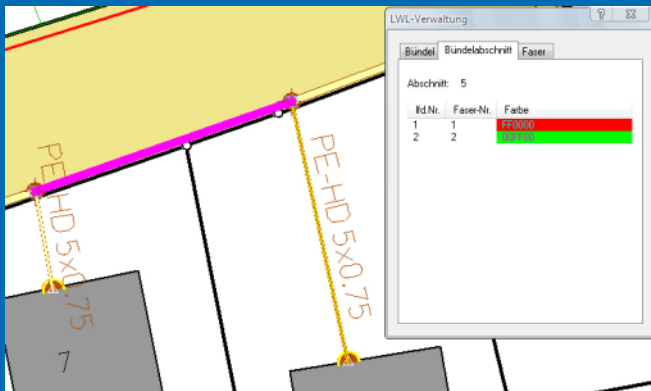
LichtWellenLeiter



Moskito Strom - LWL

Moskito LWL ermöglicht die Datenerfassung, Verwaltung und Analyse von Lichtwellenleiter-/Glasfaser-Netzen bei Versorgungsunternehmen, Kommunikationsanbietern und Netzbetreibern.

Durch die Integration in das GIS in Kombination mit einer Datenbank ist trotz der enormen Datenmenge die Verwaltung einfach und übersichtlich. Die Erfassung und Analyse erfolgt bis herab zur Faserebene.



Einsatzgebiete

Mit der LWL-Erweiterung der Moskito Strom-Applikation können sowohl öffentliche wie auch private Glasfasernetze verwaltet werden.

Auch der Umfang der Netze spielt keine Rolle, sowohl kleine wie auch große Leitungsnetze können schnell und einfach erfasst werden.

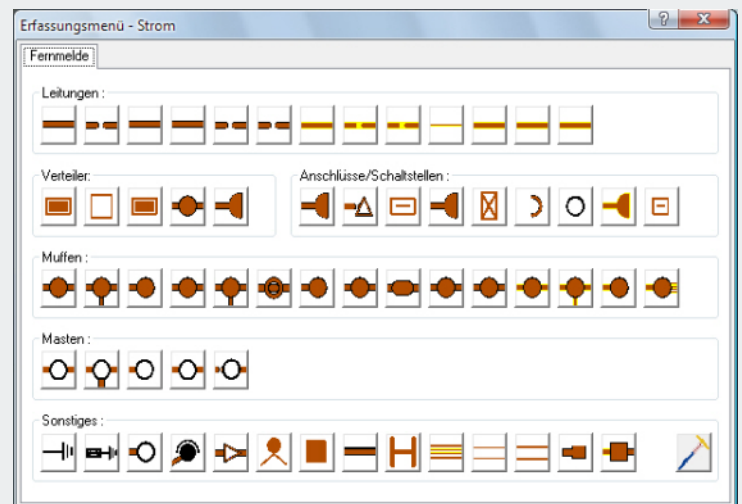
Ihr Einsatzbereich liegt bei:

- Versorgungsunternehmen
- Kommunikationsanbietern
- Netzbetreibern
- Ingenieur- und Planungsbüros

Datenverwaltung

Der Objektkatalog unterstützt alle Anforderungen zur Bearbeitung von LWL-Netzen. Im Katalog sind sowohl alle benötigten LWL-Komponenten als auch Fernmeldekomponenten vorhanden. Jedes Objekt erhält eine umfangreiche Attributierung, sowohl Standardattribute wie Verlegejahr, Baumonat, Betreiber und Eigentümer als auch spezielle Attribute für einzelne Komponenten, deren Auswahl über eine vorgelegte Referenztabelle erfolgt, wie z. B. Material und Querschnitt bei Leitungen oder auch Kabeltyp bei Fasern.

Es wird eine Kombination aus grafischer und datenbankgestützter Datenhaltung verwendet. So behält der Anwender die Kontrolle über die Daten. Belegungsinformationen werden in der DB gespeichert, während die Kabel grafisch erfasst werden.



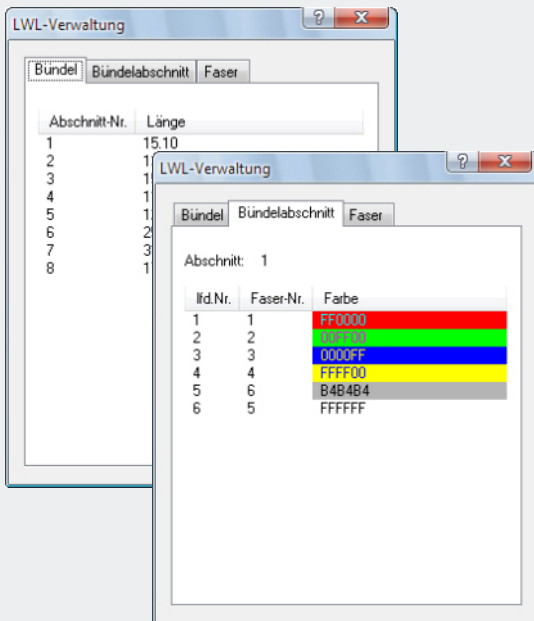
Datenerfassung

Das Erfassungsmenü erleichtert die Erzeugung von Verteilern und Muffen, Spleißeinheiten, Armaturen, Bündel und Kabel bis zur Faser.

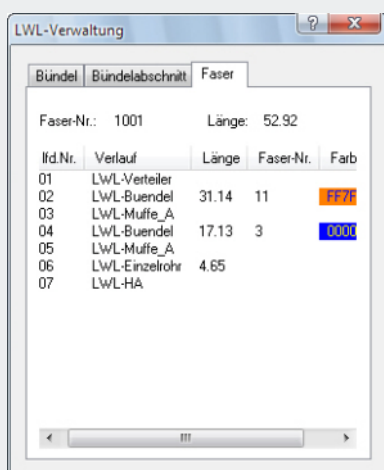
Trennende Komponenten (z.B. Abzweige) trennen die betroffenen Kabel automatisch, wobei die Zuordnung der Kabel und Rohre erhalten wird.

Belegung

Die Belegung eines LWL-Bündels kann durch die LWL-Verwaltung für jeden Abschnitt übersichtlich dokumentiert werden. Das Eintragen der Belegung erfolgt dabei einfach und ohne Umstände über den Dialog.



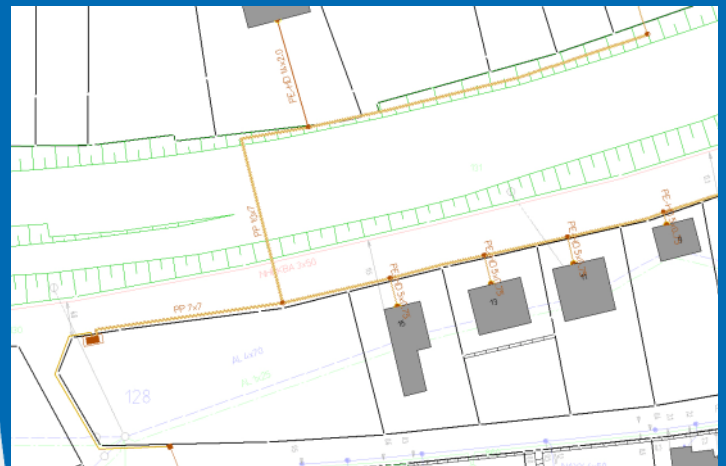
Zusätzlich verschafft eine Faserübersicht Überblick über den gesamten Faserverlauf.



Durch Auswahl eines bestimmten Abschnitts oder einer Faser im Dialog wird das entsprechende Objekt in der Grafik selektiert und farblich markiert, so dass eine direkte visuelle Zuordnung möglich ist.

Darstellung

Die Darstellung wird wie auch bei den weiteren Moskito GIS Applikationen über Signatur- und Symboltabellen gesteuert. Diese können durch den Anwender angepasst werden. Die Ausgabe an Bildschirm und Plotter ist dabei identisch. Als Katasterhintergrund bzw. Kartenreferenz kommen sowohl Rasterdaten als auch Vektordaten in Frage. Diese können aus EDBS-, NAS- und B-Grund- oder auch aus DXF-Dateien u.ä. übernommen werden. Die Daten können auch direkt in Moskito georeferenziert werden.





Unternehmensporträt

Die Moskito Geo-Informationssysteme GmbH ist Hersteller von IT gestützten geografischen Informationssystemen mit Sitz in Dortmund. Führende Energieversorger, Kommunen und Dienstleister arbeiten mit dem gleichnamigen System Moskito GIS, um umfangreiche und komplexe Datenbankinformationen komfortabel zu verwalten und zu visualisieren.

Zu den Kern-Dienstleistungen der Moskito GIS zählen Systembetreuung, Schulung, Datenkonvertierung, Auftragsprogrammierung sowie spezielle Systemanpassungen, die kundenspezifisch vorgenommen werden.

Seit dem Tod seines Partners Hans-Josef Hoebertz im Jahre 2007 führt Horst Wessel die Firma erfolgreich allein. Bis heute ist die Kombination aus Wissen, Praxisnähe und partnerschaftlicher Kundennähe das Erfolgsrezept des flexiblen Dienstleisters, dem sich der Geschäftsführer und das gesamte Team verschrieben haben.

Die kontinuierliche Weiterentwicklung der anwenderfreundlichen Software sowie die Entwicklung innovativer Produkte, die zum Beispiel die Datenintegration schnittstellenfrei ermöglichen und damit erheblich erleichtern, sichern dauerhaft die Qualität der Dienstleistung.

Haben Sie weitere Wünsche?

Gerne beantworten wir Ihnen Ihre Fragen per Telefon oder Email und erstellen Ihnen ein individuelles Angebot.

Kontakt:

Moskito Geo-Informationssysteme GmbH
Mengeder Str. 623
44359 Dortmund

Fon: 0231/ 93341-0
Fax: 0231/ 93341-19

Internet: www.moskito-gis.de
Mail: info@moskito-gis.de